

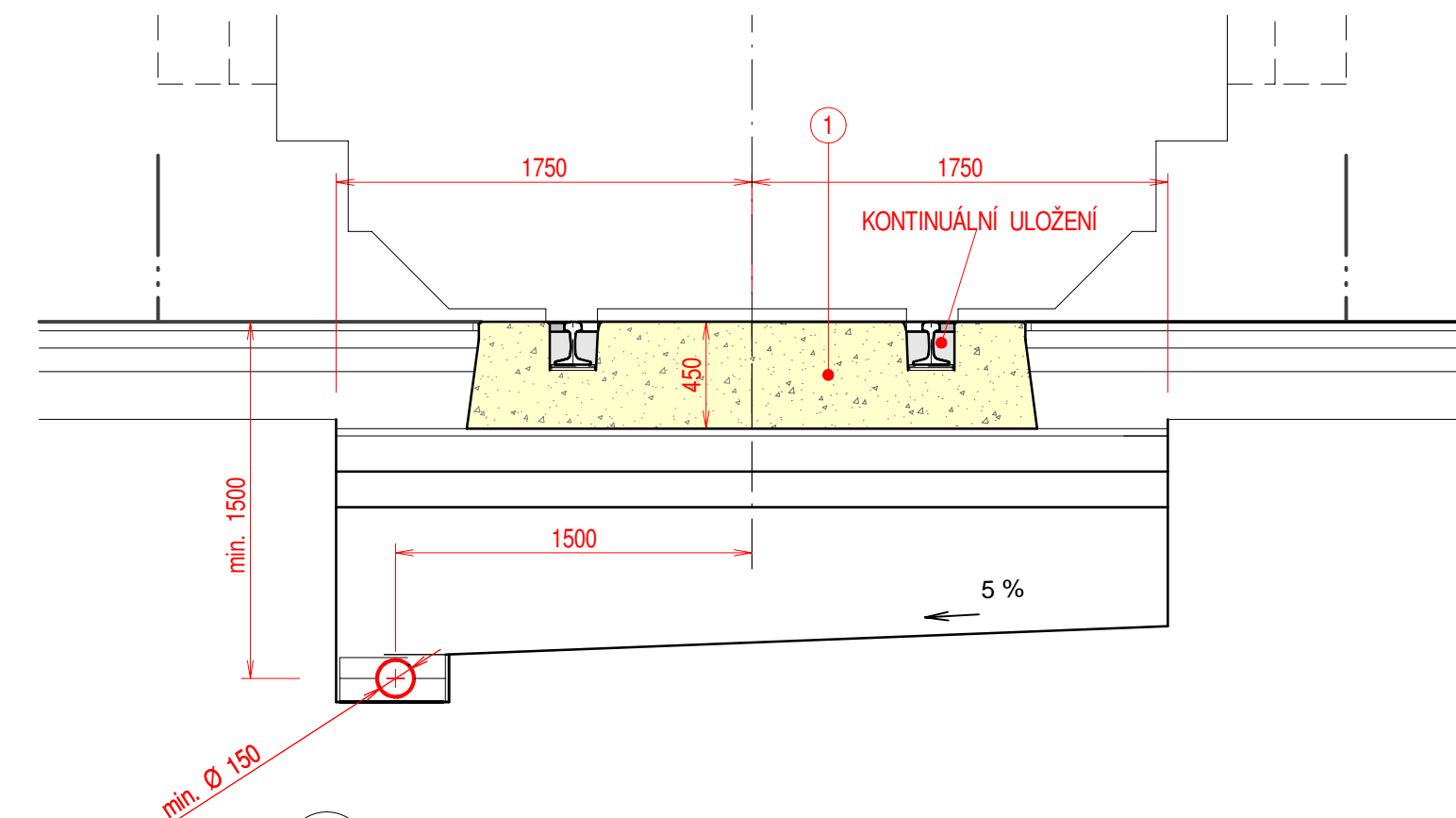
SO 661
PŘEJEZDOVÁ KONSTRUKCE
A ÚPRAVA TRAŤOVÉ KOLEJE

KŘÍŽENÍ TRAMVAJ / ŽELEZNICE - OLOMOUC - PALACKÉHO UL. - ŽELEZNIČNÍ PŘEJEZD - P7611

PŘÍČNÉ ŘEZY TRAŤOVOU KOLEJÍ

ŘEZ A-A'

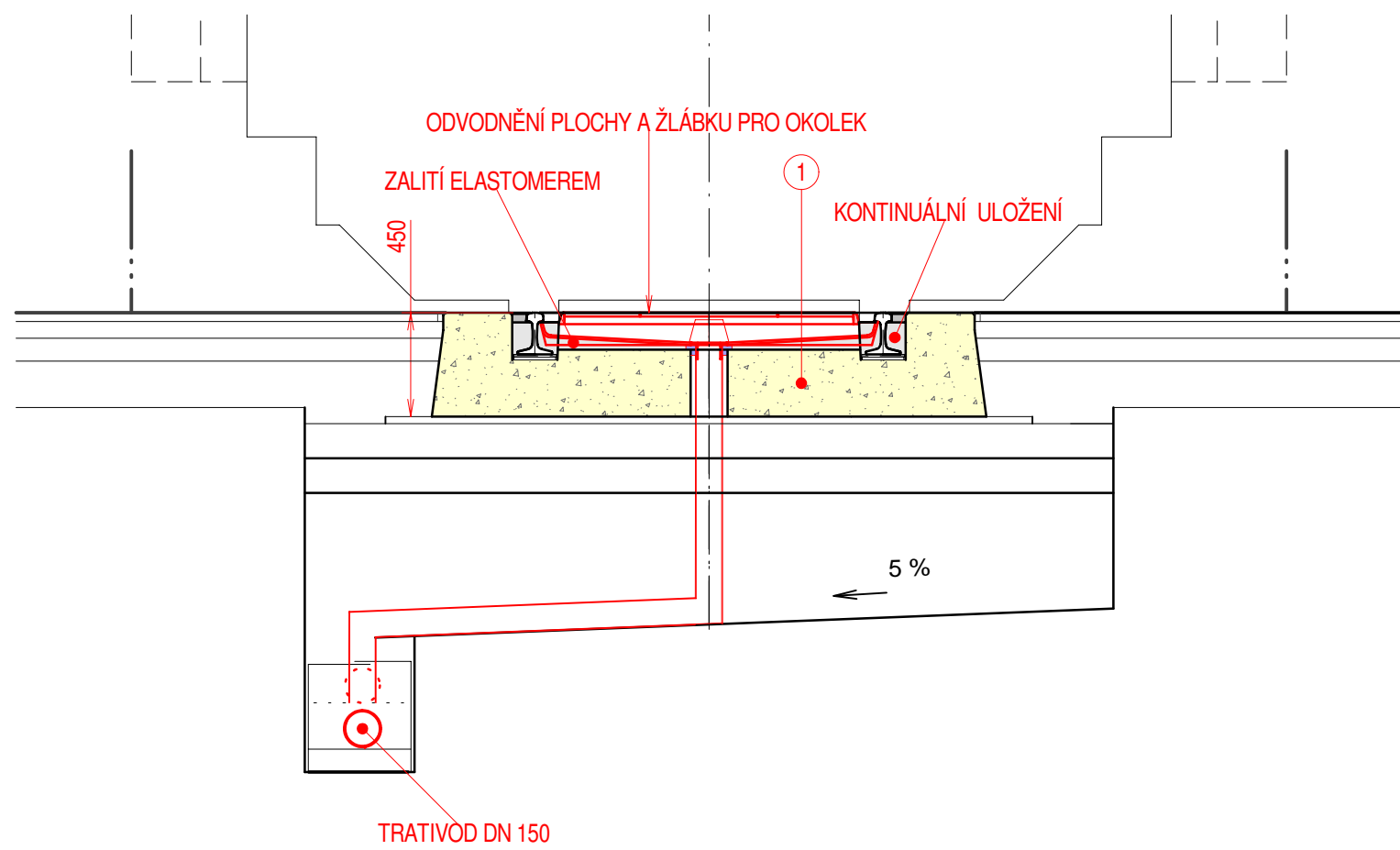
SMĚR SENICE NA HANÉ



- 1 KONSTRUKCE PŘEJEZDU
- ŽB PREF. DESKA BO-TRACK 450mm
 - VYROVŇAVACÍ VRSTVA DK FR. 2/4 30-50mm
 - PLÁŇ TĚLESA ŽEL SPODKU Edef2- 80MPa
 - ŠTĚRKODRŤ ŠDa FR. 0/32 150mm
 - ŠTĚRKODRŤ ŠDa FR. 0/63 150mm
 - SANACE DK FR. 0/125 500mm
 - SEPARAČNÍ GEOTEXTILIE 300g/m2

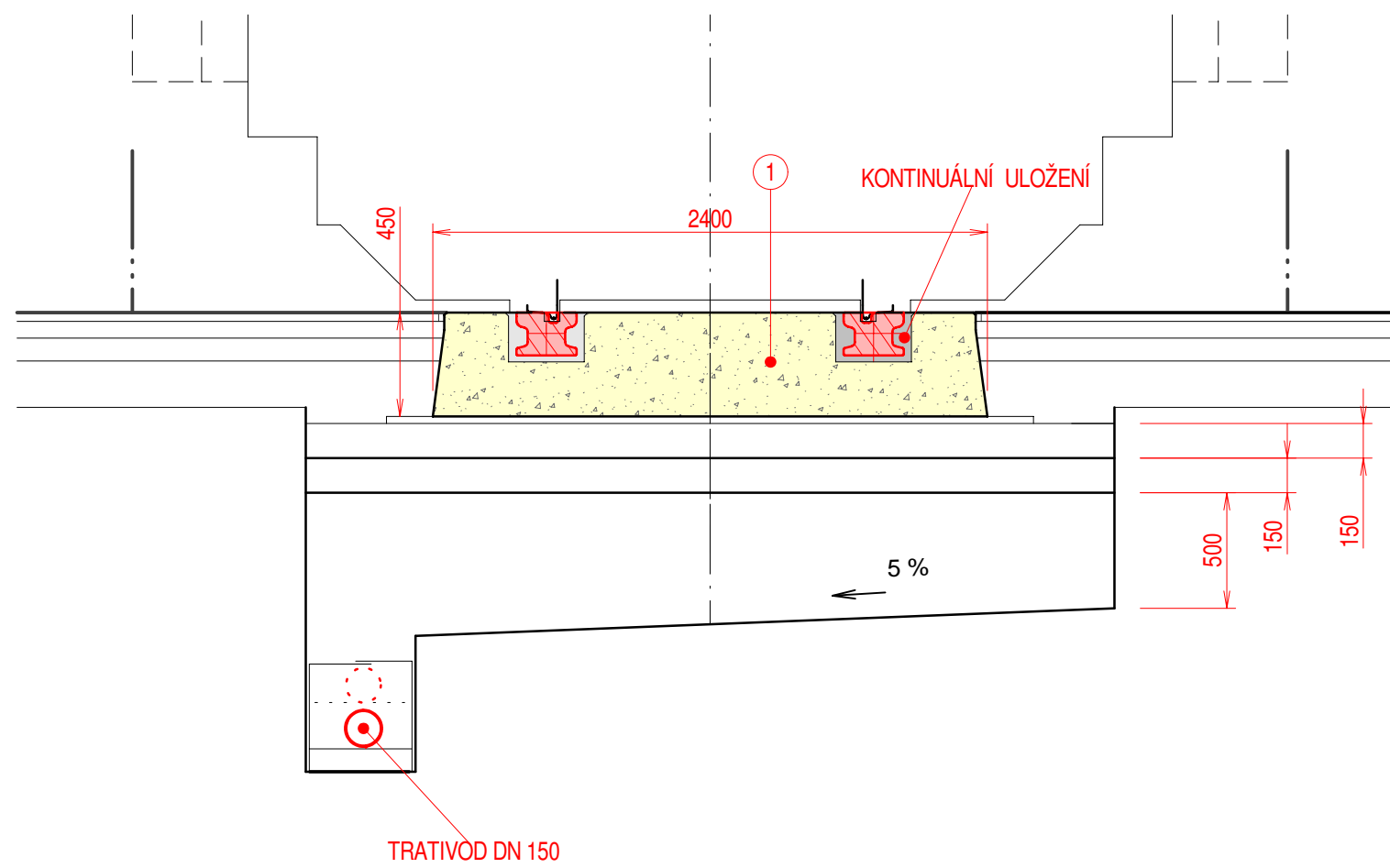
ŘEZ B-B'

SMĚR SENICE NA HANÉ



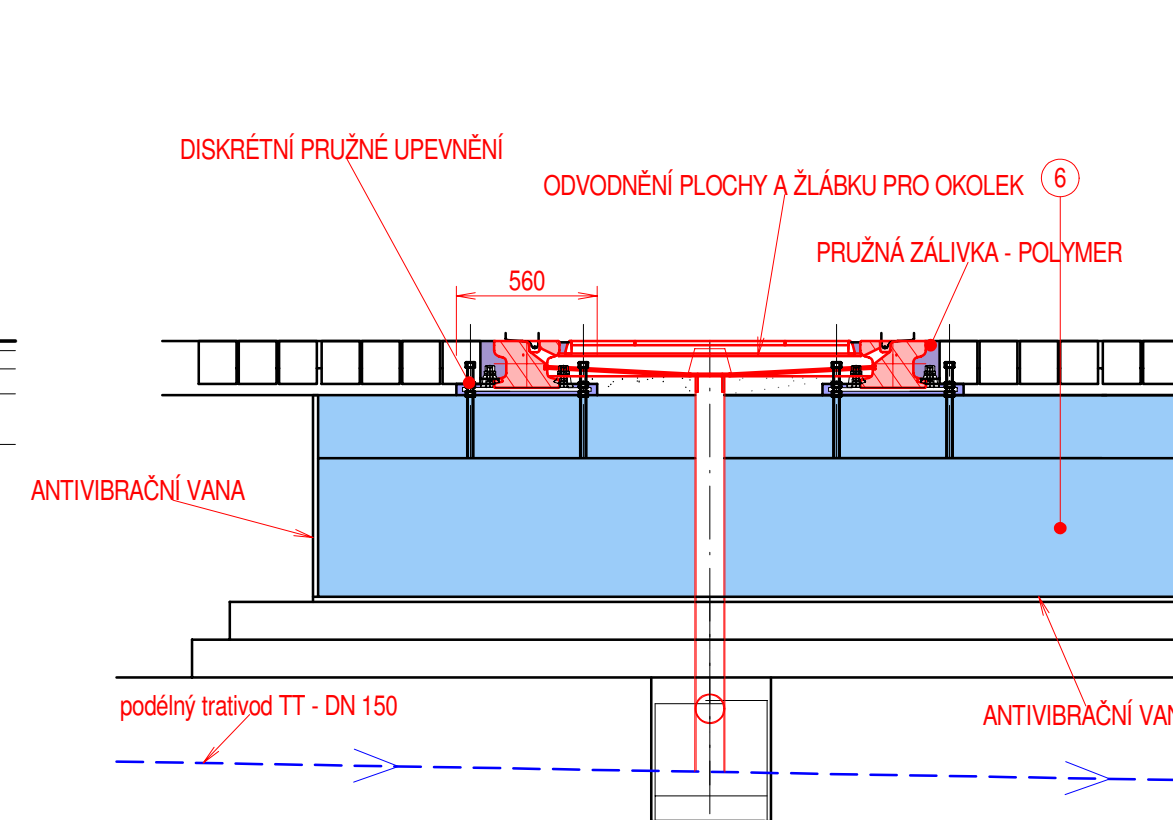
ŘEZ C-C'

SMĚR SENICE NA HANÉ



ŘEZ E-E'

SMĚR SENICE NA HANÉ



- 6 KONSTRUKCE PŘEJEZDU - TRAMVAJOVÁ X ŽELEZNIČNÍ TRAŤ
- ŽULOVÁ KOSTKA VELKÁ 15/17 TL. 170mm
 - LOŽE Z DRŤI FR. 4/8 (KRAJNÍ ŘADY VC MALTA) 30mm
 - VLÁKNOBETON. DESKA C 30/37 XF4 (MAKRO) 250mm
 - ŽB ZÁKLAD MONOLITICKÝ C 30/37 XF4 550mm
 - ANTIVIBRAČNÍ VANA 20mm
 - PODKLADNÍ ROZNAŠEČÍ BETONOVÁ DESKA 120mm
 - ZHUTNĚNÍ LOŽNÁ VRSTVA ŠDa FR. 0/32 125mm

POZNÁMKA:

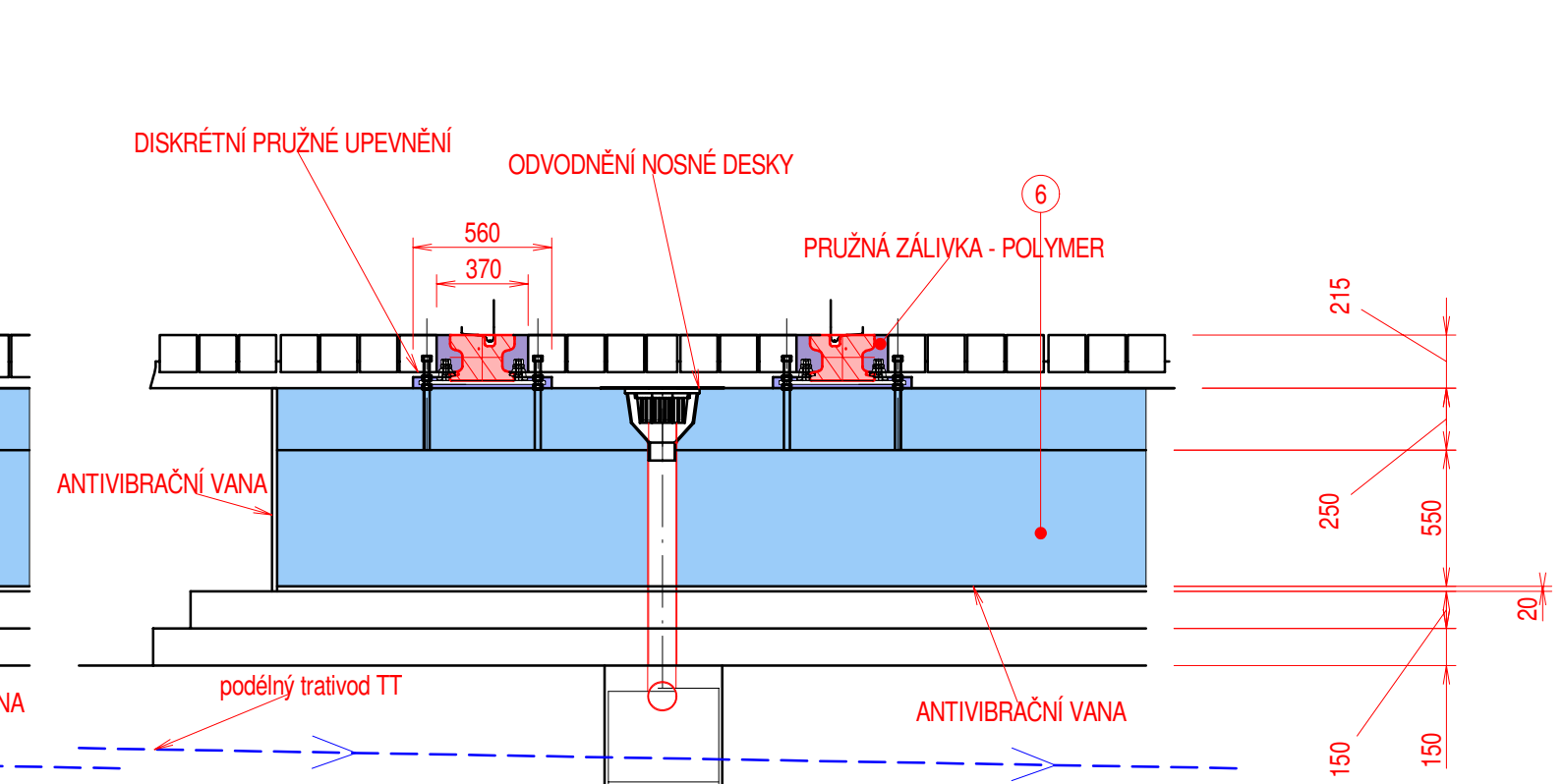
Ustavení kolejového roštu a ocelové konstrukce křížení musí být provedeno systémem Top-Down - tj. před betonáží vláknobetonové desky musí být kolej obou drah v definitivní výšce a směru. Ustavení musí být zajištěno rektifikačními přípravky dle schválené prováděcí dokumentace a technologického postupu.

LEGENDA:

- BETONOVÉ PREFABRIKOVANÉ PANELY - BO-track
- ŽB. MONOLITICKÉ DESKY

ŘEZ D-D'

SMĚR SENICE NA HANÉ



Datový podklad ČÚZK

Souřadnicový systém : S - JTSK
Výškový systém : B.p.v.

Formát: 5 x A4

Akce :

Oprava tramvajového křížení v km 4,064
v žst. Olomouc město

Objednatel :



Správa železnic, státní organizace
Dlážděná 1003/7, 110 00 Praha 1
Oblastní ředitelství Ostrava
Muglinovská 1035, 702 00 Ostrava

Objednatel :



Dopravní podnik města Olomouce, a.s.
Koželužská 563/1, 77900 Olomouc

Hlavní zhotovitel :



PRO CEDOP s.r.o.
Milady Horákové 893
272 01 Kladno
IČ 271 74 069, DIČ CZ 271 74 069

Podzhotovitel :



BRENS EUROPE, a.s.
Barákova 148/28
326 00 Plzeň
IČ 25292277, DIČ CZ 25292277

Souprava :

Vedoucí projektu: Ing. Tomáš Tužín

Kreslil: Jan Eisenreich

Datum 12 / 2024

Kraj : Olomoucký

KÚ : Nová Ulice

Stupeň PDPS

Obsah :

PŘÍČNÉ ŘEZY TRAŤOVOU KOLEJÍ
PŘEJEZDOVÁ KONSTRUKCE
A ÚPRAVA TRAŤOVÉ KOLEJE

Měřítko 1:30

Stavební objekt :

Část PD: stavební

Príloha 3